



**Le Carrefour**  
École polyvalente  
Je suis maître de ma réussite



Programme  
primaire

# Programme primaire international

## École Polyvalente Le Carrefour

2021-2022



# Ordre du jour



- 1- Mot de la direction
- 2- Le Programme primaire du Baccalauréat International
- 3- Informations importantes
- 4- Modalités d'admission et d'inscription
- 5- Mot de la fin

Plus de 170  
établissements  
au Québec

1596  
établissements  
dans plus de  
109 pays du  
monde

## Le Baccalauréat International, qu'est-ce que c'est exactement ?

*Le Baccalauréat International (IB) est une fondation sans but lucratif, motivée par sa mission de bâtir un monde meilleur à travers l'éducation.*

Nous sommes en processus d'accréditation.  
Nous devrions la recevoir en 2022.

Programme primaire (PP)  
Programme d'éducation intermédiaire  
(PEI)  
Programme du diplôme



International Baccalaureate®  
Baccalauréat International  
Bachillerato Internacional

© International Baccalaureate Organization 2014

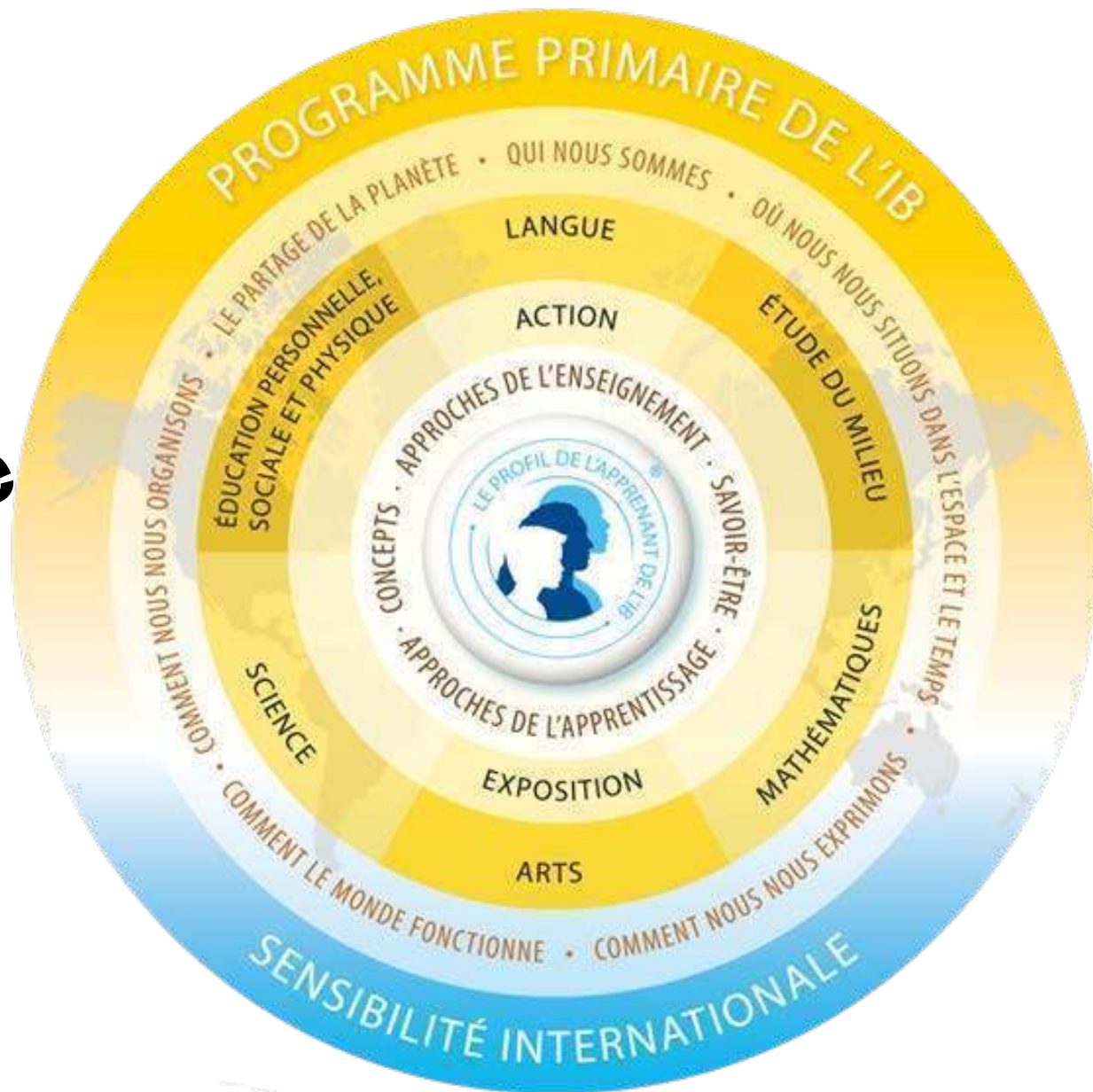
The background image shows two young girls, one with curly brown hair and one with straight black hair, smiling and talking to each other in what appears to be a library or classroom setting with bookshelves in the background.

## Mission de l'IB

*Le **Baccalauréat International** a pour but de développer chez les jeunes la **curiosité intellectuelle**, les **connaissances** et la **sensibilité** nécessaires pour contribuer à bâtir un monde meilleur et plus **paisible**, dans un esprit d'entente **mutuelle** et de **respect interculturel**. Nos programmes **encouragent** les élèves de tout pays à **apprendre activement tout au long de leur vie**, à être empreints de **compassion**, et à **comprendre** que les autres, en étant différents, puissent aussi être dans le vrai.*



# Notre programme



# Le profil de l'apprenant de l'IB

*Comme apprenants de l'IB, nous nous efforçons d'être:*



**Chercheurs** : *Je suis autonome dans mes apprentissages et je prends plaisir à apprendre.*

**Informés** : *Je m'intéresse à l'actualité et je possède plusieurs connaissances dans plusieurs domaines.*

**Sensés** : *Je réfléchis avant d'agir et j'utilise ma capacité de réflexion pour organiser mon travail scolaire.*

**Communicatifs** ; *J'exprime clairement mon point de vue lors des discussions et j'écoute l'opinion des autres.*

**Intègres** : *Je suis responsable de mes actes, j'en assume les conséquences et je respecte la dignité de chaque personne.*

**Ouverts d'esprit** : *Je ne juge pas les autres, ni leurs opinions, je m'ouvre aux autres cultures et je fais preuve de tolérance face aux différences.*

**Altruistes** : *J'aime rendre service, je fais du bénévolat et je pose des gestes pour préserver l'environnement.*

**Audacieux** : *J'aime vivre de nouvelles expériences et je prends des initiatives.*

**Équilibrés** : *Je développe un équilibre entre le plaisir d'apprendre et les limites de la performance académique et je m'occupe de ma santé physique en adoptant des comportements adéquats.*

**Réfléchis** : *Je prends conscience de mes forces et de mes défis et je travaille pour m'améliorer.*



# Thèmes transdisciplinaires

## Qui nous sommes

Croyances et valeurs; relations humaines; droits et responsabilités; ce qu'être humain signifie.

**Exemples** : l'alimentation, moi et l'autre, le stress et la puberté

## Où nous nous situons dans le temps et l'espace

Position dans l'espace et le temps; domiciles et voyages; découvertes, explorations.

**Exemples** : les peuples autochtones, les inventions, l'espace et les personnalités du XXe siècle

## Comment nous nous exprimons

Les façons dont nous découvrons et exprimons nos idées, notre culture, nos croyances et nos valeurs.

**Exemples** : le conte, les auteurs, la poésie et le journalisme

## Comment le monde fonctionne

Interaction entre le monde naturel et les sociétés humaines; impact des progrès scientifiques et technologiques sur la société et l'environnement.

**Exemples** : l'eau, le monde animal, la lumière et l'électricité

## Comment nous nous organisons

Structure et fonction des organisations; prise de décisions en société; activités économiques et effets sur l'humanité et l'environnement.

**Exemples** : les moyens de transport, une seigneurie en Nouvelle-France, la consommation responsable et les systèmes de gouvernement

## Le partage de la planète

Droits et responsabilités tandis que nous nous efforçons de partager des ressources limitées avec d'autres peuples et d'autres organismes vivants ; accès à l'égalité; paix et résolution des conflits.

**Exemples** : les animaux et leur environnement, l'environnement, les conflits et les droits des enfants

# Pourquoi inscrire mon enfant au programme primaire international ?

- Pour un programme reconnu mondialement, d'une grande qualité et qui est évalué aux 5 ans pour s'assurer que l'école respecte toutes les exigences de l'IB.
- Pour une équipe d'enseignants et d'intervenants qui sont continuellement dans un processus de développement professionnel.
- Pour profiter de l'enrichissement offert (enrichissement au niveau des langues, sorties culturelles, apprentissage de l'espagnol);
- Pour développer des stratégies de travail, d'études et d'apprentissage;
- Pour un enseignement accéléré;

# Pourquoi inscrire mon enfant au programme primaire international ?

- Pour une transition facilitée vers le programme du secondaire (PÉI);
- Pour l'offre variée d'activités parascolaires;
- Pour bénéficier des infrastructures de l'école Polyvalente Le Carrefour (plateaux sportifs, piscine, bibliothèque, laboratoires informatiques).





## À qui s'adresse le programme?

- Aux élèves habitant sur le territoire du CSSD;
- Aux élèves qui sont présentement en 2<sup>e</sup> année du primaire;
- Aux élèves qui veulent développer leur profil de l'apprenant;
- Aux élèves qui sont engagés dans leurs apprentissages et qui aiment l'école.



# Le Carrefour

École polyvalente

Je suis maître de ma réussite

- Frais de 275\$ par année
- Gamme vestimentaire
- Horaire : 9 jours, de 8 h 40 à 15 h 25
- Service de garde et service pour les dîneurs
- Service de traiteur
- Transport: frais de 100\$

**Coupe fille**

- JF-426-MC-GAT 29.50\$ (17) Jersey J-6013
- JF-426-ML-GAT 23.50\$ (18) Jersey J-6013
- JF-303-MC-GAT 26.50\$ (19) Tunique en piqué B-60

**Coupe unisexe**

- JU-426-MC-GAT 29.50\$ (20) Jersey J-6013
- JU-426-ML-GAT 23.50\$ (21) Jersey J-6013
- JU-611-PA-GAT 38.00\$ (23) Nouvelle Veste 100% polyester avec poches P-60
- JU-760-SP-GAT 36.00\$ (22) Disponible jusqu'à épuisement de l'inventaire Veste en coton ouaté sans poches F-6013

**Collection officielle 2020-2021**  
Le Carrefour de Gatineau

**Primaire**  
Code accès : gat097p1

**VÊTEMENTS Flip Design**  
1-866-474-8112 Flipdesign.ca

**\*\*Taxes non incluses**



International Baccalaureate®  
Baccalauréat International  
Bachillerato Internacional

© International Baccalaureate Organization 2014

# Processus d'admission pour la 3<sup>e</sup> année seulement

- **Inscription en ligne:** [Site web de l'école](#)
- **Du 27 janvier au 7 février 2021** [Formulaire d'inscription](#) .
- **Bulletin de la première étape de la 2<sup>e</sup> année doit être envoyé à [sindypoirier@edu.csdraveurs.qc.ca](mailto:sindypoirier@edu.csdraveurs.qc.ca).**
- **Formulaire de recommandation de l'enseignant (envoyé directement à l'enseignant)**

# Processus d'admission 3<sup>e</sup> année

- Nous ferons une sélection avec les notes du bulletin (français et mathématiques) et le formulaire de recommandation de l'enseignant.
- EXCEPTIONNELLEMENT, IL N'Y AURA PAS D'EXAMEN D'ADMISSION DÛ À LA PANDÉMIE.



# Processus d'inscription 3<sup>e</sup> année

- Réponse par courriel dans la semaine du **8 au 12 mars 2021**.
- Virement de 100\$ (non remboursable) pour l'inscription de l'enfant – **au plus tard le 12 mars 2021**
- Soirée d'informations pour les parents et les élèves : En juin date à venir.



# Merci!

Pour toutes questions, veuillez contacter madame Lucie Cheff, la secrétaire du secteur primaire, au 819-568-9012 poste 35302.

